



LA QUÍMICA AMIGABLE  
PARA SU EMPRESA

## Aditivos para:

- Morteros predosificados
- Recubrimientos arquitectónicos

# NOSOTROS SOMOS:

**Construaditivos de México, S.A. de C.V.** empresa importadora y comercializadora para diversos sectores. Contamos con un moderno laboratorio de aplicaciones y un amplio portafolio de productos. Damos asesoría y muestras sin costo. **20 años** de experiencia nos respaldan.

## Política de calidad

Lograr la implementación y certificación del sistema de calidad Norma ISO 9001:2015. Mantener una capacitación dinámica para que nuestros empleados sean competentes y serviciales y mejorar los procesos, productos y servicios mediante el ciclo PHVA, conforme a la normativa aplicable y vigente.

## Visión

Ser reconocidos por nuestros clientes como un socio-proveedor confiable de productos y aplicaciones innovadoras. Posicionarnos en el mercado doméstico como una empresa de primer nivel.

Dando solución a las necesidades y problemas en la industria de la construcción con un enfoque amigable al medio ambiente.

## Misión

Ofrecer productos y servicios para el mercado de la construcción. Comprometiéndonos en alcanzar la completa satisfacción de nuestros clientes cuidando la calidad con que se elaboran nuestros productos, inculcando la eficacia, la mejora continua y la seguridad sobre el trabajo desempeñado.

Entablar y mantener relaciones comerciales a largo plazo con nuestros clientes y proveedores. Mantener un ambiente sano en la empresa que permita a nuestros trabajadores ejercer un trabajo digno y bien remunerado.



## **SECTORES:**

- CONSTRUCCIÓN
- RECUBRIMIENTOS ARQUITECTÓNICOS
- COSMÉTICOS
- PRODUCTOS DE LIMPIEZA
- AGROQUÍMICOS
- POZOS DE PERFORACIÓN

**CONSTRUADITIVOS**  
DE MÉXICO, S.A. DE C.V.

# CON NUESTRAS MATERIAS PRIMAS

PUEDES CREAR:

## MORTEROS

Predosificados

### • Adhesivos cerámicos

Pegapiso  
Pegazulejo  
Pega porcelanica  
Piso sobre piso  
Adhesivo flexible  
Adhesivo de super rápido fraguado  
Adhesivo para unícel  
Pega Teja  
Pegablock  
Pega Cantera  
Pega Veneciano  
Impermiabilizante

### • Especialidades

Grouts de altas resistencias  
Autonivelantes  
Aislantes térmicos  
Morteros arquitectónicos  
Estucos y masillas de yeso

### • Estucos

Exterior  
Interior  
Color  
Grano

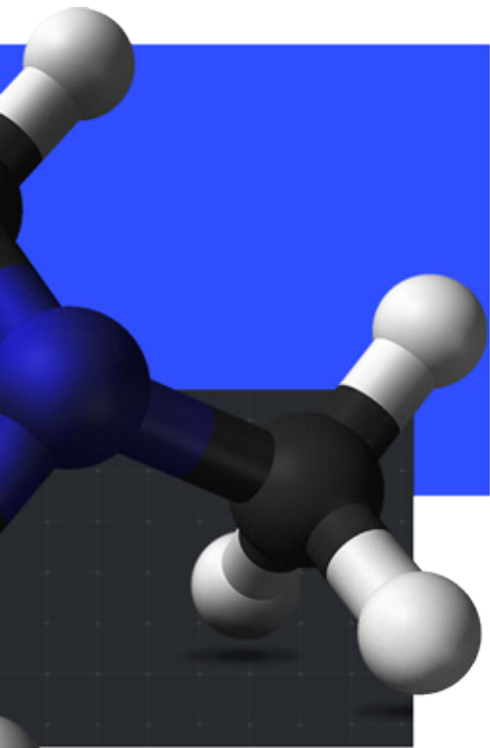
### • Concreto estampado

Endurecedor  
Desmoldante  
Sellador

## ADOQUIN Y prefabricados

Aditivos, Pigmentos, Reductores de agua,  
Inclusores de aire, Antiespumantes, Fibras,  
Desmoldantes.





## **PRODUCTOS** de limpieza

### **Jabones**

Manos, Shampoo para todo el cuerpo, desengrasante para manos.

### **Detergentes**

Industriales, Para trastes, Para ropa.

**CON NUESTRAS  
MATERIAS PRIMAS  
PUEDES CREAR**

## **RECUBRIMIENTOS** base de agua

### **Pinturas:**

Exterior, interior, anti-hongo, anti-alga, reflectante térmico, impermeables, satinadas, mate, vínicas, acrílicas, estiren-acrílicas, veova.

### **Impermeabilizantes:**

Blanco, rojo, fibratado, térmico, resistente al tránsito peatonal.

### **Selladores y Pegamentos:**

Vínicos, Vínicos/PVOH, VEOVA.

### **Otros:**

Compuesto para panel de yeso y/o cemento), Pasta acrílica, Tintas, Adhesivo para tapiz.



# CONSTRUADITIVOS DE MÉXICO, S.A. DE C.V.

Contamos con un laboratorio de **diseño y desarrollo** para dar soporte técnico a nuestros clientes. Nuestros asesores técnicos ofrecen un servicio de calidad, eficacia y de ágil respuesta.

## **Apoyamos a nuestros clientes a:**

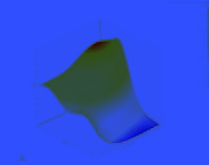
- Reducir costos de formulación, sin detrimento de la funcionalidad.
- Evaluación de nuevas materias primas.
- Igualar o mejorar la funcionalidad de un producto de la competencia.
- Cumplir con los requerimientos de norma.
- Estudios de mercado

**Polvos**

**Portafolio**  
de productos

# ESPESTANTES

de construcción



PROPIEDADES	UNIDAD	HIDROXIETIL-CELULOSA	TITAN 5 000 ALB	GINSHICEL MH 100 000	HYDROCELL HPMC 30M	HYDROCELL HPMC 150 000 TA
Epesante celulósico	%	**	0.40	0.25	0.25	0.25
Tiempo abierto 50% cobertura	min	50	60	65	55	65
Tiempo de ajuste	min	14	10	8	14	10
Agua de Operación	%	34	24	27	24	25
Densidad	Kg/m <sup>3</sup>	1534	1684	1675	1589	1668
Fraguado Final	hrs	22	12	16	12	12
Resistencia a la compresión a 28 días	N/mm <sup>2</sup>	2	11	7	7	8
Resistencia a la tensión a 28 días (condiciones estándar)	N/mm <sup>2</sup>	0.50	0.90	0.60	0.75	0.75
Resistencia a la tensión a 28 días (Por inmersión de agua)	N/mm <sup>2</sup>	0.50	0.60	0.70	0.80	0.65



# HYDROCELL® HPMC

Portafolio de productos

**Grados** 3M / 5M / 30M / MJ20 / 150 000 TA / 200 000 TA

**Base química** Hidroxipropil Metilcelulosa

**Descripción** Los éteres de celulosa marca **HYDROCELL** serie **MC** se caracterizan por la solubilidad en agua, proveen excelentes rendimientos en los productos de construcción. Bajas dosis son suficientes para obtener un efecto espesante, cremosidad, trabajabilidad y excelentes propiedades mecánicas.

**Dosis** 0.1 – 0.4 % Base Total

# GINSHICEL

**Grados** MH 100 000 / MC 60 000

**Base química** Hidroxipropil Metilcelulosa

**Descripción** Éter de celulosa de alta y media viscosidad, infiere un moderado efecto espesante y un alto tiempo abierto. Excelente para la formulación de productos económicos. Se usa como un modificador de viscosidad y reología, coloide protector agente de retención de agua, estabilizador y agente de suspensión, particularmente en aquellas aplicaciones donde se desea un material no iónico.

**Dosis** 0.1 – 0.4 % Base Total

**Polvos**

# Propiedades

GRADOS	DEMANDA DE AGUA	PEGAJOCIDAD	CONSISTENCIA	ANTISAG	TIEMPO DE AJUSTE	TIEMPO ABIERTO
3M	●	●	●		●	●
LV 2000	●	●	●			●
TITAN 5000 ALB	●●	●●●	●●		●●	●●●
5M	●●	●	●		●	●
MJ20	●●	●●	●●		●	●●
150 000 TA	●●●	●●●	●●●	●●●	●●	●●●
200 000 TA	●●●	●●	●●●	●●●	●●●	●●●
30M	●●	●●	●●●		●●●	●●
GINSHICEL MH 100 000	●●●	●●●	●●●	●●	●●	●●●

Poco recomendable ● Recomendado ●● Muy recomendado ●●●

# Aplicaciones

GRADOS	VISCOSIDAD	CONCRETO	ESTUCOS CEMENTO	ESTUCOS YESO	BOQUILLA / JUNTEADOR	ADHESIVOS CERÁMICOS	PULIDO ESPEJO	ADHESIVO NMX-C-420	MORTERO ALBAÑILERÍA
3M	2000-4000		●●	●●	●●●				●●●
LV 2000	2000-5000	●●●			●●●				●●●
TITAN 5 000 ALB	3500-5000	●●●	●●	●●		●●●		●●●	●●
5M	4000-8000		●●	●●	●●●				●●●
MJ20	16000-22000		●●●	●●●			●●		●●●
150 000 TA	20000-28000		●●●	●●		●●●	●●●	●●●	
200 000 TA	20000-28000		●●●	●●		●●●	●●		
30M	50000-60000	●●	●●●	●●●		●●●	●●	●●●	●●●
GINSHICEL MH 100 000	60000-70000			●●		●●●			

Poco recomendable ● Recomendado ●● Muy recomendado ●●●

## VAE® 04

**Base química** Acetato de Vinilo / Etileno

### Descripción

Resina hidrofóbica, ayuda a reducir la absorción capilar y la permeabilidad en los productos formulados con cemento Portland.

## VAE® 05

**Base química** Acetato de Vinilo / Etileno

### Descripción

Resina universal de flujo libre, recomendada para la construcción, expuestos a esfuerzo térmico o mecánico. Proporcionando excelente resistencia al impacto y ayuda a reducir la formación de grietas producidas por la contracción.

## VAE® 07

**Base química** Acrílico

### Descripción

Resina acrílica. Ideal para aislamiento térmico y sistemas de insulación térmica. Los productos que contienen este polímero adquieren adhesión, resistencia a la abrasión, resistencia a la flexión y durabilidad. Polímero 100 % resistente a los rayos UV, humedad y alcalinidad.

Se recomienda dejar reposar el mortero 10-15 minutos para permitir una excelente humectación. Reduce la absorción del agua en bajas dosis.

# POLVOS REDISPERSABLES

## Propiedades

GRADOS	DEMANDA DE AGUA	RETENCIÓN DE AGUA	CONSISTENCIA	PEGAJOSIDAD	FLEXIBILIDAD	TIEMPO DE AJUSTE	TIEMPO ABIERTO	FRAGUADO	REPELENCIA DE AGUA	PROPIEDADES MECÁNICAS
VAE 04	●●	●	●●	●●	●●●	●●	●●	●●	●●●	●●●
VAE 05	●●	●	●●●	●●●	●●●	●●●	●●●	●●	●	●●
VAE 07	●	●	●●	●●	●	●	●	●	●●	●●●

Poco recomendable ● Recomendado ●● Muy recomendado ●●●

## Aplicaciones

GRADOS	ESTUCOS CEMENTO PORTLAND	ESTUCOS YESO	MORTEROS DE ALBAÑILERÍA	BOQUILLA / JUNTEADOR	ADHESIVOS CERÁMICOS	PULIDO ESPEJO / SKIN COAT	SISTEMAS DE AISLAMIENTO	ADHESIVOS / RECUBRIMIENTOS INMERSIÓN DE AGUA
VAE 04	●●●	●●●	●●●	●●●	●●	●●●	●●	●●
VAE 05	●●	●●●	●●●	●	●●●	●●	●●●	●●
VAE 07	●●●	●●	●●●	●●●	●●	●●	●	●●●

Poco recomendable ● Recomendado ●● Muy recomendado ●●●

# ESPESANTES PINTURAS

Portafolio de productos

## Grados

HEC HV 100 000 S  
HYDROCELL HEC 50 000 S / HYDROCELL HEC 100 000 S

Base química *Hidroxietilcelulosa / Hidroxietil Metilcelulosa*

## Descripción

Éter de celulosa en polvo no-iónico, para uso industrial. Ideal para espesar pinturas, infiriendo excelente dispersión de pigmentos y mayor resistencia a la degradación enzimática.

Posee excelentes propiedades de: Floculación, suspensión, retención de agua, reología, formador de película, etc.

## Dosis

0.1 – 2.0 % Base total

PROPIEDAD	UNIDAD	HYDROCELL HEC 50 000 S	HYDROCELL HEC 100 000 S	HEC HV 100 000 S	NATROSOL 250 HHBR
Viscosidad 1 % *	cP	3500	5000	4500	4500
Desarrollo de viscosidad	Min	10-20	15-30	15-20	15-25
Resistencia enzimática	**	●●	●●●	●●	●●●
Pinturas blancas y color pastel	**	●●●	●●●	●●●	●●●
Pinturas blancas y color intenso	**	●●	●	●●●	●●●

\* Viscosímetro Brookfield a 20 °C

Poco recomendable ● Recomendado ●● Muy recomendado ●●●

Polvos

# INCLUSOR DE AIRE

Portafolio de productos

## Grados

POROCELL - 280 / POROCELL - 500 / POROCELL - 680

## Descripción

Surfactante en polvo hidrofílico, no-iónico, empleado para incluir aire. También puede ser empleado en morteros proyectables y trabaja en sistemas base yeso.

Aumenta la trabajabilidad e incrementa la adherencia a la tensión. Mejora significativamente la facilidad de humectación de los componentes del mortero. Esto ayuda a los instaladores a preparar el sitio. Aumenta la durabilidad del concreto o mortero ante la acción del congelamiento y el deshielo, del humedecimiento y secado, del calentamiento y enfriamiento. Reduce la exudación y el agrietamiento producido por las retracciones del fraguado. Aumenta la plasticidad del concreto, mejorando su trabajabilidad y produciendo elementos mejor acabados, construidos y en tiempos más cortos.

Al producir mezclas de mejor plasticidad, reduce el agua necesaria en el concreto y por lo tanto se obtienen mezclas con relaciones A/C inferiores; esto se debe a la acción lubricante de las burbujas de aire.

GRADOS	DEMANDA DE AGUA	CONTENIDO DE AIRE	CONSISTENCIA	VISCOSIDAD	PEGAJOSIDAD	CREMOSIDAD	FRAGUADO	TIEMPO ABIERTO
280		••	••	•	•	••	•	•
500		•	•	•	•	•		•
680	••	••	•••	••	•••	•••	••	••

# MODIFICADOR REOLÓGICO

## Grados

Starch-235/ Starch-360 / Starch-620

## Base química

Éter de almidón

## Descripción

Polisacáridos naturales, altamente sustituidos, diseñados para funcionar en una variedad de materiales de construcción e impartir propiedades funcionales mejoradas, como: estabilidad, tolerancia a la sal, viscosidad, engrosamiento, resistencia al agrietamiento, adhesión y resistencia al pandeo. Empleado en sistemas líquidos para mejorar la reología y/o incrementar el efecto del espesamiento.

Empleado para modificar la reología. Exhibe un comportamiento pseudoplástico. Las soluciones con Starch son tixotrópicas, recuperando la viscosidad original con un elemento de tiempo.

GRADOS	DOSIS %	Concreto	ESTUCOS CEMENTO	ESTUCOS YESO	MORTEROS ALBAÑILERIA	ADHESIVOS CERÁMICOS	SELLADOR PVA/ PVOH
235	0.01 - 0.05	●●●	●●●	●●●	●	●●	●
360	0.05 - 0.1		●●●	●●	●	●●●	●●●
620	0.02 - 0.1	●	●●●	●●●	●●	●●	●●●

Poco recomendable ● Recomendado ●● Muy recomendable ●●●



# MODIFICADOR REOLÓGICO (Eter de almidón)

Portafolio de productos

## Propiedades

GRADOS	DEMANDA DE AGUA	RETENCIÓN DE AGUA	CONSISTENCIA	VISCOSIDAD	PEGAJOSIDAD	CREMOSIDAD	FRAGUADO	TIEMPO DE AJUSTE	TIEMPO ABIERTO
235	•	•	••	•	•	•	•••	•	••
360	••	••	•	•	•	•••	••	••	••
620	•••	•	•••	••	••	••	••	•	•

Poco recomendable • Recomendado •• Muy recomendado •••

Polvos

**Productos** DISPERCEM SPBA / PCE XJ-1022

**Base química** Éter de Policarboxilato

## Descripción

Potentes reductores de agua, así mismo plastifican o fluidizan. Empleados en morteros especiales, rellenos de juntas de baldosas, placas de cemento, placas de yeso y en general puede emplearse donde se requiera lograr altas propiedades mecánicas sin necesidad de vibración.

Los productos formulados con este súper reductor de agua, logran ahorros de pigmento, ya que se obtienen tonos más intensos y duraderos.

Son adecuados para sistemas con Cemento Portland, no afectan el tiempo de fraguado y se obtienen altas resistencias mecánicas a temprana edad.

**Dosis** 0.05 – 0.5 % Base Cemento Portland



**DISPERCEM SPBA**

28 días de curado Brillo 16 (60o)

**SIN**

28 días de curado Brillo 0,9 (60o)

**Polvos**

# DISPERSANTES

Portafolio de productos

**Grados**

DYWELL

**Base química** *Naftaleno Sulfonato de Sodio*

**Descripción**

Dispersante aniónico de alto peso molecular. Reductor de agua para concreto y morteros. Dispersión del cemento.

**Dosis**

0.2 – 0.6 % Base Cemento Portland

## ANTI-ESPUMANTE

## ANTIFOAM 774

**Base química** Silicón

**Descripción**

Anti-espumante empleado para sacar el aire incorporado en el momento de la preparación de la pasta.

Generalmente se emplea en masillas para enjarre, auto-nivelantes, morteros de alta resistencia y concretos especiales.

**Dosis**

0.01 - 0.05 % Base Total

**Polvos**

# REPELENTES DE AGUA

Portafolio de productos

## Producto

SILICONA 50

## Base química

Silano

## Descripción

Usada en donde se requiere de una protección mayor contra el paso del agua, Formando una red de silicio en la matriz del cemento evitando el paso del agua y permitiéndola salir en forma de vapor. Esta salida de vapor ayuda a evitar posibles desprendimientos. Debido a su fuerte carácter repelente, *evita la formación de hongo* en las superficies expuestas a continua humedad.

Ideal para:

- Impermeabilizantes
- Adhesivos para albercas
- Boquillas y Junteadores

## Dosis

0.1 – 0.5 % Base Total

## Producto

SINOSOL

## Base química

Oleato

## Descripción

Repelente basado en la química del Oleato Sódico. Excelente para productos económicos debido a que no afecta las propiedades mecánicas, puede trabajar con bajos niveles de cemento. Es muy durable y su efecto es casi inmediato 48 hrs. posteriores a la aplicación.

Ideal para:

- Estucos cementosos

## Dosis

0.1 – 0.3 % Base Total

Polvos

# BIOCIDA Y FUNGICIDA

Portafolio de productos

**Producto** BIOCIDA BF17P

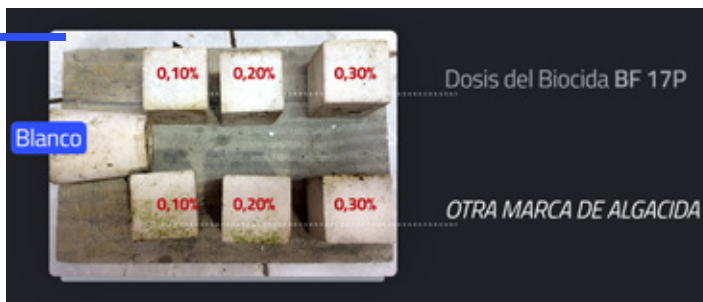
**Base química** *Triazina*

**Descripción** Potente biocida basado en la química del Yodo. Tiene una excelente fluidez en su presentación polvo, asegurando una correcta uniformidad del producto.

Se recomienda realizar pruebas en color, ya que la química de los grupos "Amino" pueden afectar o causar decoloración

Ideal para:

- **Inhibir el crecimiento de bacterias gram positivo y gram negativo**
- Hongos y Algas : Aureobasidium pullulans, Aspergillus Niger, Penicilium sp, Cladosporidium sp.



**Dosis** 0.1 – 0.3 % Base Total

Designation: E2180 – 07 ASTM

Standard Test Method for Determining the Activity of Incorporated Antimicrobial Agent(s) In Polymeric or Hydrophobic Materials

**Polvos**

## Producto

MIKOEXPAND

## Descripción

Aditivo expansor-estabilizador de volumen para concreto, mortero o lechadas de inyección. Por su efecto generador de volumen durante la primera hora de estado plástico, produce una expansión necesaria para compensar la contracción en estado plástico (Grouts, Boquillas o Concretos sin contracción) para llenar cavidades por medio de lechadas de inyección o elaboración de concretos celulares.

Por su composición química, el **MIKOEXPAND** no afecta los tiempos de fraguado, siendo compatible con la mayoría de los aditivos complementarios.

## Dosis

0.10 – 1.2 % Base Cemento.



**Producto** FORMIATO DE CALCIO

**Base química** *Formiato de calcio*

**Descripción** Polvo cristalino de color blanco, absorbe ligeramente la humedad, amargo, neutro, no tóxico y se disuelve en agua.

Ideal para:

- Industria de la construcción
- Materiales de construcción
- Curtido de cuero
- Acelerador de curado de concreto
- Colorantes, pigmentos y abrillantadores ópticos
- Fabricación de pegamentos y adhesivos.

**Dosis** 2.5 – 4 % Base Cemento

**Producto** ACELERANTE PQS

**Base química** *Cloruros*

**Descripción** Para productos formulados con Cemento Portland. Ayuda en época de frío ya que permite avance de obra. No se recomienda con productos que tengan contacto directo con el acero.

Un piso sobre piso reduce el tiempo de fraguado final de 20 horas a 10 horas.

**Dosis** 0.7 – 1.0 % Base Cemento

**NMX-C-059-1997-ONNCCCE** Industria de la construcción-determinación del tiempo de fraguado de cementantes hidráulicos (método de Vicat).

# FIBRAS

Resistencia al agrietamiento y anti-descuelgue

Portafolio de productos

Grados

Poliéster 6 mm / Polipropileno 6 mm

Base química

*Polietileno / Polipropileno*

Descripción

Las Fibras son utilizadas donde queremos un mayor control de la consistencia de las pastas frescas, incrementa la flexibilidad y la adherencia, no afecta la relación agua-cemento. La fibra de poliéster sigue trabajando ya fraguando y endureciendo el mortero.

El poliéster es muy resistente a la luz ultravioleta, no se deforma con el paso del tiempo y reduce el 80 % la presencia de grietas que se originan durante el fraguado. Son sensibles a la temperatura, a temperaturas por encima del servicio normal sus propiedades pueden ser alteradas.

El polipropileno es hidrófobo y por tanto tiene como desventaja el tener pobres características de adherencia con la matriz del cemento, un bajo punto de fusión. Las fibras de polipropileno son tenaces, pero tienen bajas resistencias a la tensión y bajo módulo de elasticidad.

Dosis

0.05 – 0.10 % Base Total.



Polvos



## Grados

Rojo **S130MX** yipin

Amarillo **S313(920)** yipin

Verde **5605 3B** yipin

Azul **S463** yipin

Café fuerte **660** bayferrox

Café claro **610** bayferrox

Negro de humo (orgánico)

## Base química

*Óxidos de Hierro*

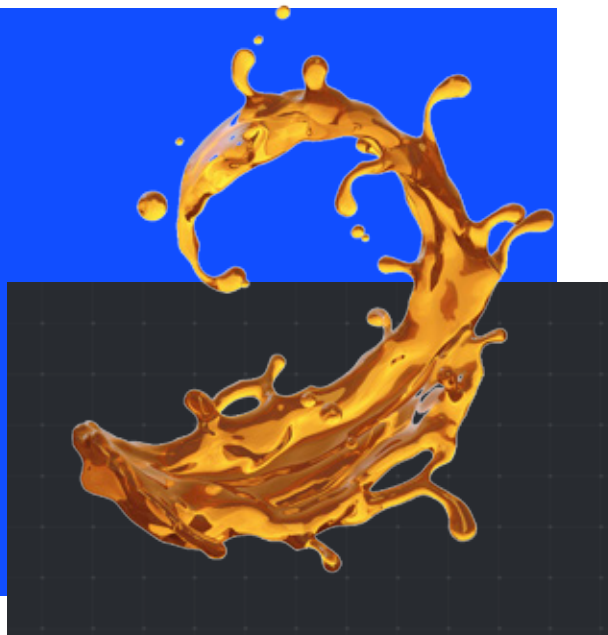
## Descripción

**YIPIN** es una marca de pigmentos inorgánicos obtenidos a partir de óxidos de hierro. Es uno de los proveedores de pigmentos más grandes de la industria de la construcción. Los productos de alta fuerza de teñido de las líneas **Yipin**; son utilizadas para dar una apariencia estéticamente agradable a los materiales de construcción, como el concreto colado, tejas de concreto, adoquines y asfalto. Estos productos extraordinariamente estables ante la luz y el clima se encuentran disponibles en **Presentación en polvo**.



# CON NUESTROS ADITIVOS LIQUIDOS PARA RECUBRIMIENTOS ORGANICOS

PUEDES CREAR:



## RESINAS

Líquidas

- VEOVA
- POLIACETATO
- ACRÍLICA
- ESTIREN ACRÍLICA

## REGULADOR

PH

**BUFFER 95**  
**AMONIACO 10%**

### ANTIESPUMANTES

Antifoam 30PC (ceras y derivados)  
Antifoam 32AF (base silicón)

### COALESCENTE

TEXANOL

### ESPESANTES ASOCIATIVOS

CME-935 (película delgada)  
CME-150 (película gruesa)

### BIOCIDAS

Biocida SPX (cubeta)  
Biocida EPW (película antihongo/alga)

### NIVELADORES

- Dietilenglicol  
- Monoetilenglicol  
- Propilenglicol

# PIGMENTOS EN PASTA

Portafolio de productos

## Grados

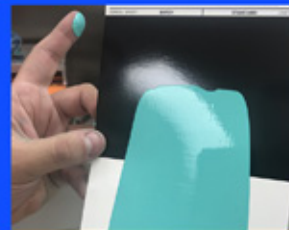
- Verde Ftalo
- Rojo Orgánico CH
- Rojo Orgánico KC
- Naranja 35
- Café Óxido
- Azul 15:3
- Azul 15:0
- Bióxido de Titanio
- Negro PJ7
- Amarillo Tráfico
- Amarillo PA74-K
- Rojo Óxido
- Amarillo Ocre

## Descripción

Construaditivos ha desarrollado tecnologías de dispersión para cada color, logrando una finura adecuada. La ventaja de las pastas es su estabilidad a la separación ya que presentan un comportamiento tixotrópico, se mantiene la viscosidad idónea. Presentan un alto poder cubriente.

## Presentación

- Cubeta de 28 Kg
- Galón de 6kg



Líquidos

Cristino González #55 Col. Leona Vicario  
Morelia, Michoacán

**Teléfonos:**

(443) 275 - 7801 / 275 - 7803 / 316 - 9590 / 233 - 0304

**E-mail:**

construaditivos@hotmail.com



**CORPORATIVO MORELIA**

- Sucursal Guadalajara
- Sucursal Mérida





## LA QUÍMICA AMIGABLE PARA SU EMPRESA

## Garantías

Esta información se ajusta al estado actual de nuestros conocimientos, teniendo por objeto asesorar sobre nuestros productos y sus posibles aplicaciones. Con ello no quedan garantizadas propiedades específicas de preparados finales, ni su aptitud para usos concretos. Téngansen en cuenta posibles derechos de propiedad industrial. Garantizamos la calidad de nuestros productos, según nuestras condiciones generales de venta.



**Visite:**

[www.construaditivosdemexico.com.mx](http://www.construaditivosdemexico.com.mx)